

La restauration du château dans les années 1900

Photographies de la ruine et du chantier de restauration du château du Haut-Koenigsbourg, de 1900 à 1908.

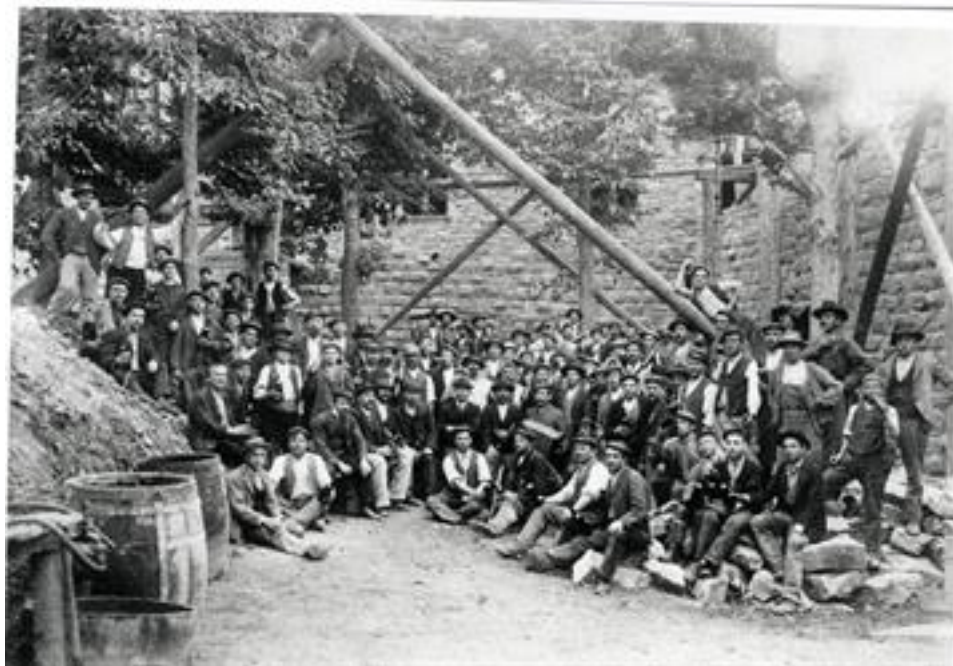
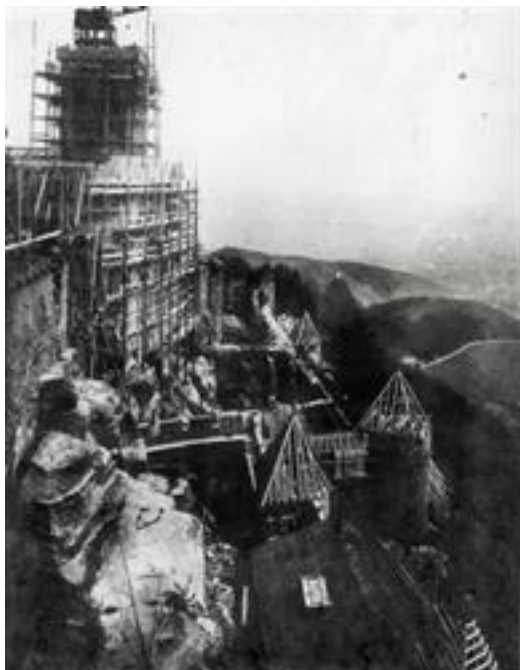
[Page précédente](#) 1 2 [Page suivante](#)



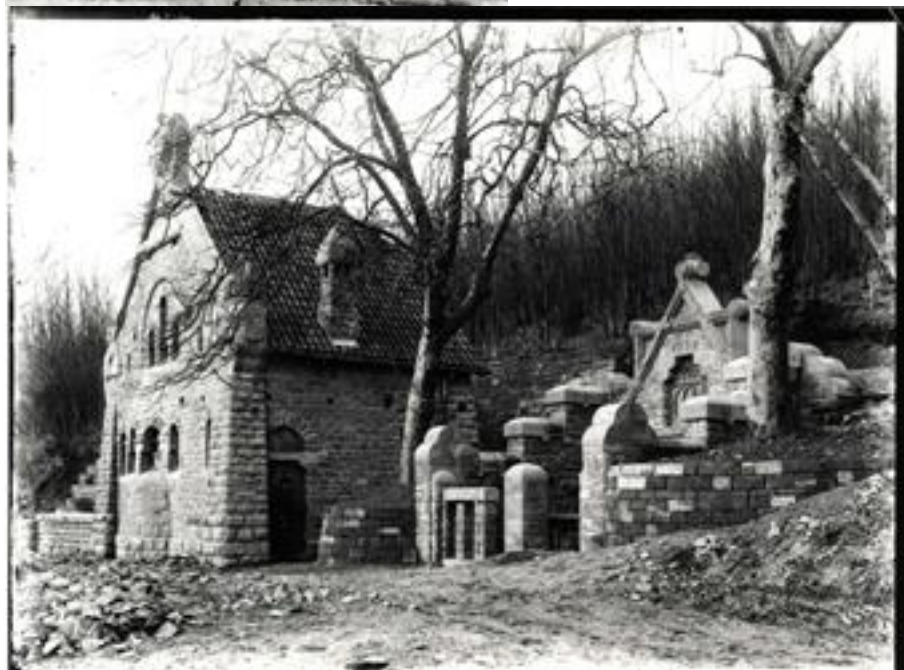


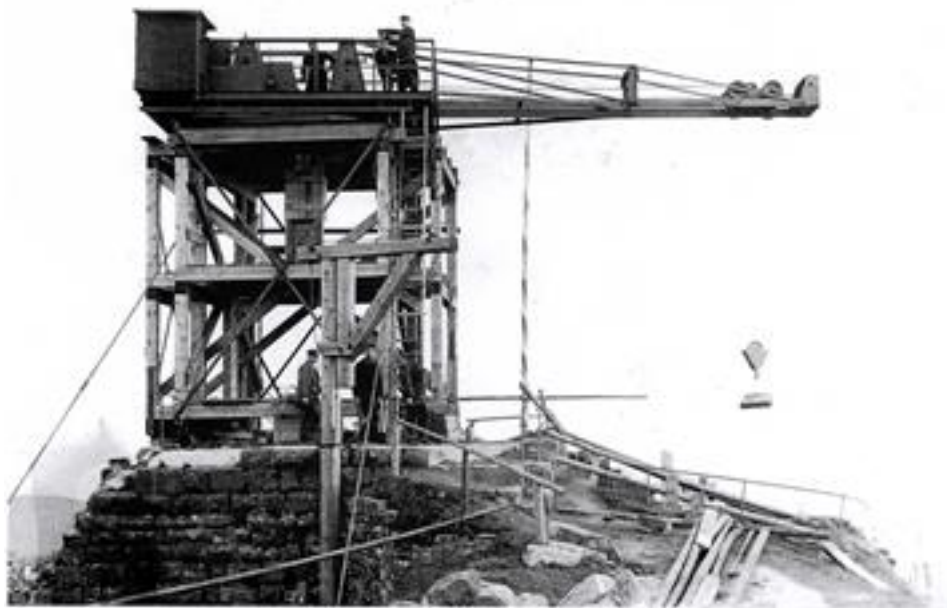
















[Zoomer Crédits](#)



[Zoomer Crédits](#)



[Zoomer Crédits](#)

[Zoomer Crédits](#)



[Zoomer Crédits](#)



[Zoomer Crédits](#)

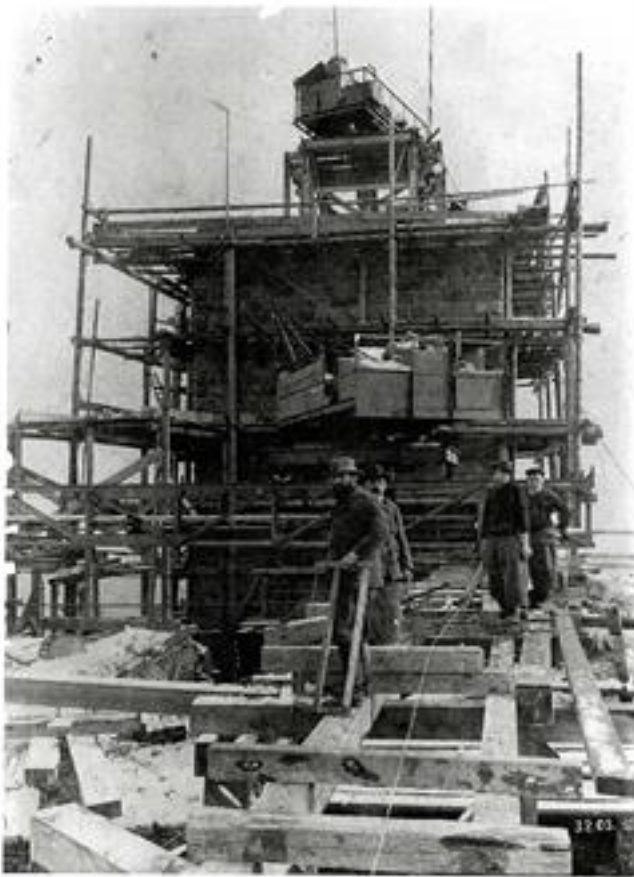


[Zoomer Crédits](#)

Zoomer Crédits



Zoomer Crédits



Zoomer Crédits

Bien plus qu'un monument



[Zoomer Crédits](#)



[Zoomer Crédits](#)



[Zoomer Crédits](#)

[Zoomer Crédits](#)

[Page précédente](#) 1 2

[Abonnez-vous au flux RSS](#)