

La restauration du château dans les années 1900

Photographies de la ruine et du chantier de restauration du château du Haut-Koenigsbourg, de 1900 à 1908.

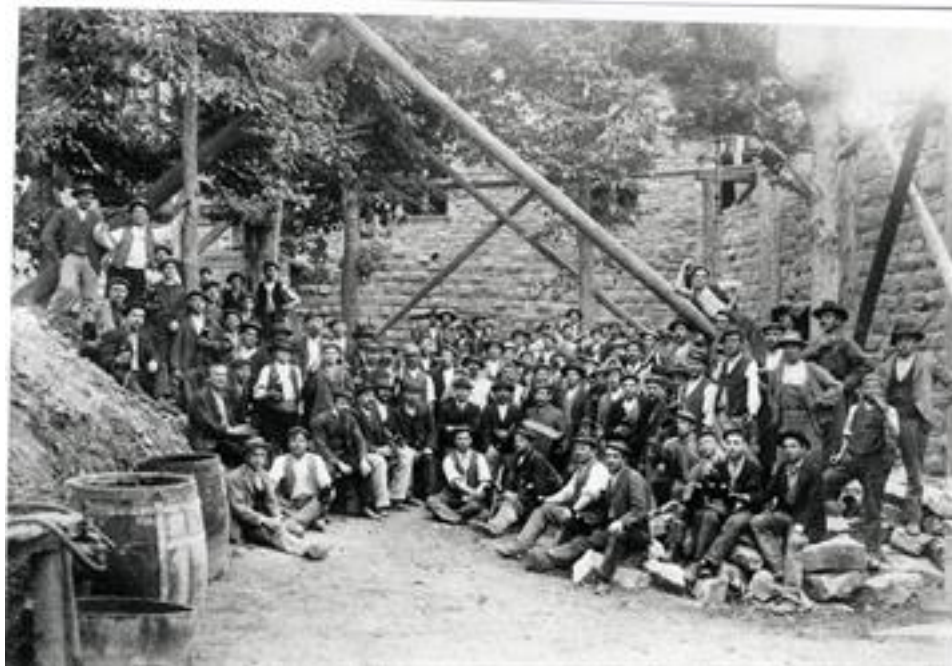
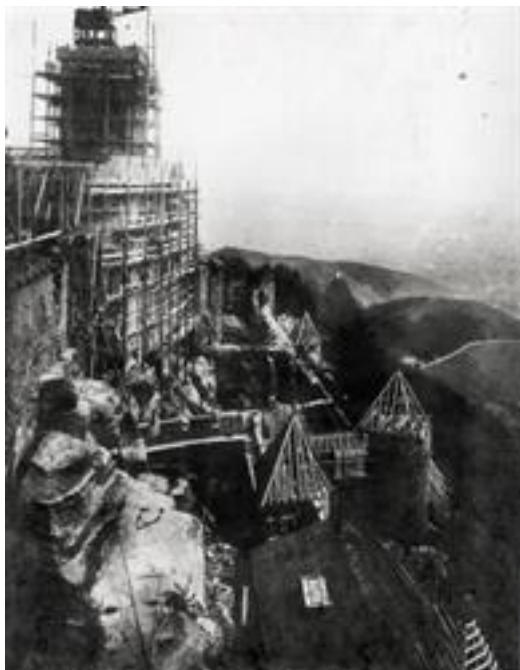
1 2 Page suivante



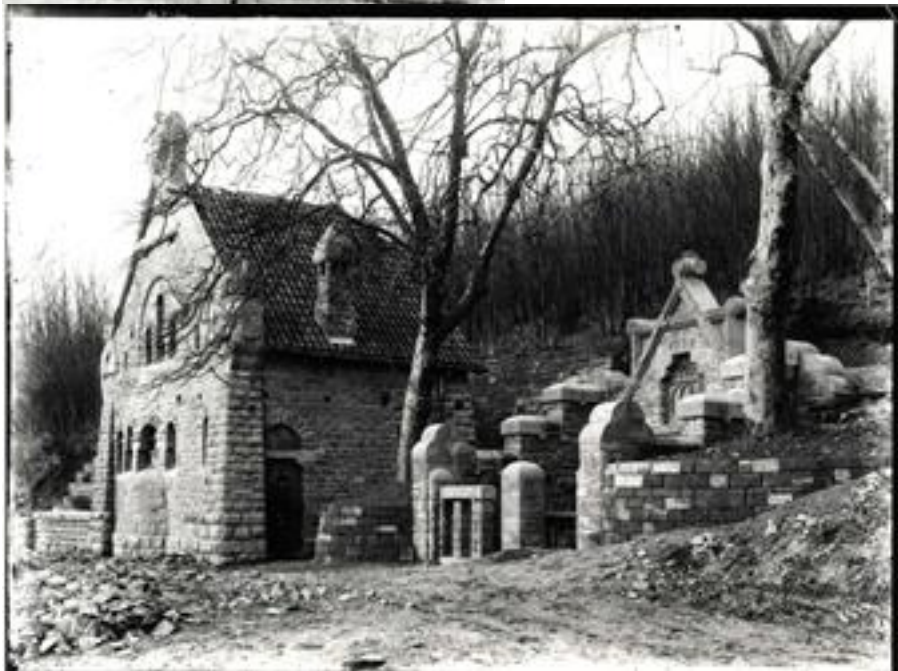


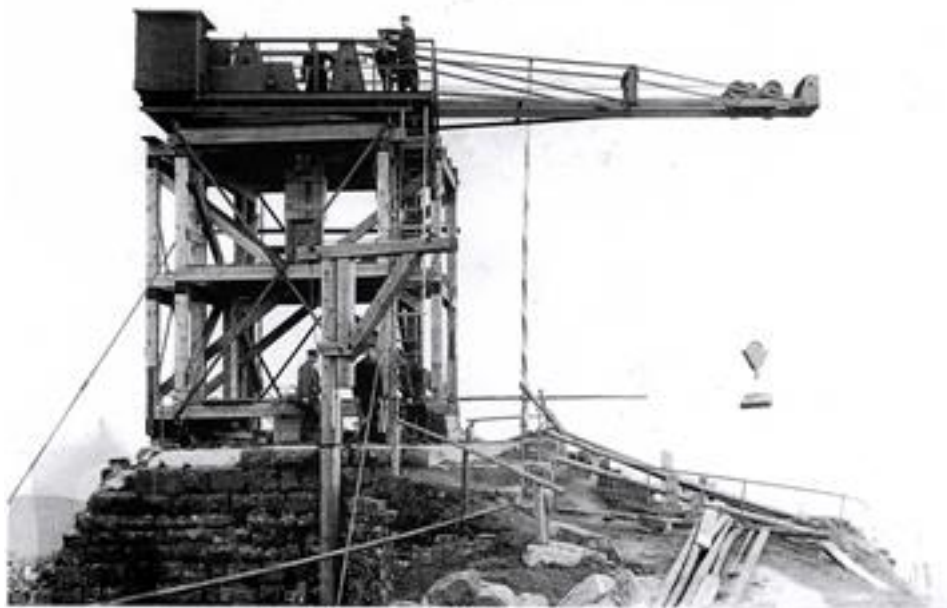
















[Zoomer Crédits](#)



[Zoomer Crédits](#)



[Zoomer Crédits](#)

Zoomer Crédits



Zoomer Crédits



[Zoomer Crédits](#)



[Zoomer Crédits](#)

Zoomer Crédits



Zoomer Crédits



Zoomer Crédits

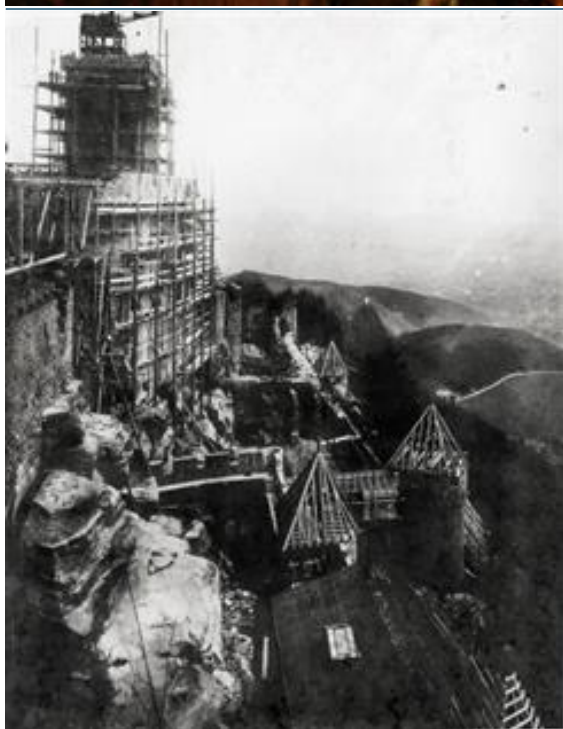
Bien plus qu'un monument



[Zoomer Crédits](#)



[Zoomer Crédits](#)



[Zoomer Crédits](#)

[Zoomer Crédits](#)

[1](#) [2](#) [Page suivante](#)

[Abonnez-vous au flux RSS](#)